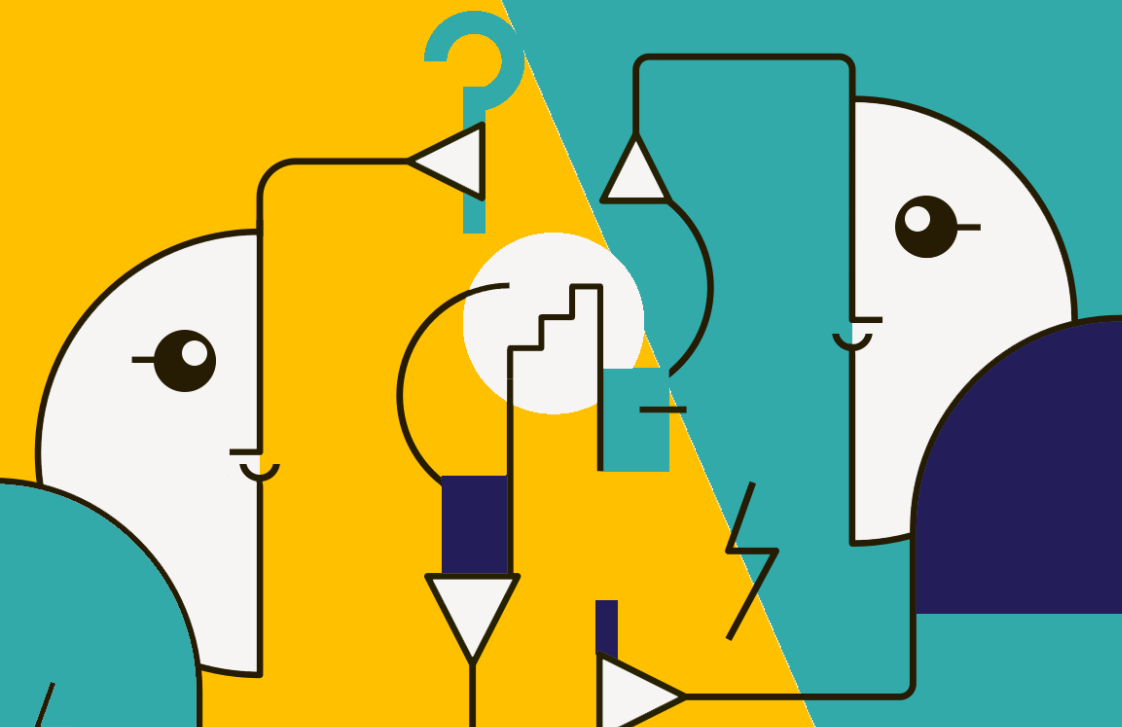


Le Creative Problem Solving (CPS)

2 jours pour apprendre à résoudre collectivement des problèmes complexes

14 heures

Online ou à Paris



Une méthode pour résoudre collectivement les problèmes complexes

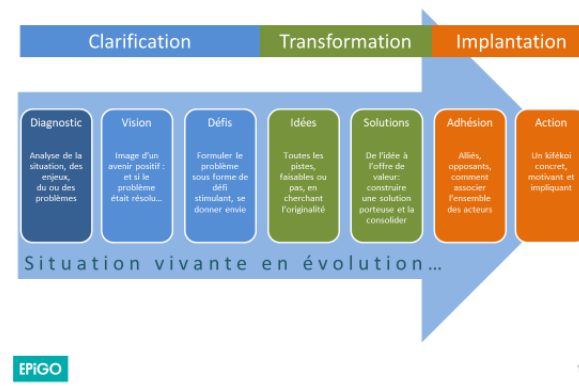
Le CPS est une méthode solide et éprouvée qui permet de **structurer une démarche créative et collective de résolution de problèmes** ou de production d'idées nouvelles. Cette méthode est extrêmement utile dans les périodes de **transformation**, quand les changements en cours obligent à penser hors cadre et à imaginer d'autres possibilités que celles déjà éprouvées. Le CPS est la méthode sur laquelle se sont construits design thinking et autres démarches d'innovation. Nous vous proposons ici de revenir aux fondamentaux qui ont largement fait leurs preuves.

Cette formation est pour vous si :

- Vous recherchez une approche structurée et créative permettant de **résoudre des problèmes complexes à plusieurs**
- Vous avez besoin d'initier des **démarches de fond, en collectif, dans des environnements incertains**

EPIGO

Les étapes du CPS – La méthode Creative problem solving



"Une méthode très ancrée et utilisable dans de nombreuses situations bloquantes de l'entreprise"
Aurélie T.

"Vraie méthode de problem solving qui peut servir de plein de façons. Théorie claire et pratique intense mais actionnable"
Lucas S.

"Ce qui m'a plu ? Les conseils échangés tout au long, pour renforcer la méthode"
Pauline C.

"Très bon équilibre entre théorie et pratique dans une ambiance ludique"
Emmanuelle C.

Taux de satisfaction moyen :

9,8/10

Moyenne sur 4 sessions de 2018 à 2022

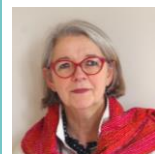
Le Creative Problem Solving



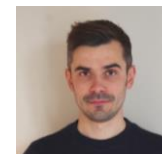
Objectifs :

- Savoir créer les conditions d'un climat créatif
- Instaurer un climat de coopération
- Maîtriser le processus CPS
- Être capable de dérouler un CPS sur une problématique concrète

Intervenant-es :



Marie Granger
Facilitatrice,
Formatrice,
Coach



Antoine Le Fèvre
Facilitateur
Formateur



Public et prérequis :

Tout·e professionnel·le en situation de faire avancer des projets collectifs dans une période de transformation
Prérequis : aucun



Approche pédagogique :

Cet atelier-formation est conçu autour de la méthode, en séquences ludiques qui permettent de se tester en situation. Les apports théoriques viennent conforter les acquis expérimentaux.

Un livret méthodologique est remis à chaque participant·e, sous la forme d'un support de cours pdf.



Modalités :

2 journées – 14h – Horaires de 9h15 à 17h45 à Paris
Ou selon les sessions 4 demi-journées en classe virtuelle
6 participant·es max.



Evaluation :

Pendant la formation : évaluation des acquis sous la forme d'exercices de mise en situation et de questions réponses en tour de table ou de quizz (Il pourra être demandé aux participant·es une auto-évaluation en fin de parcours).

A l'issue de la formation : chaque participant·e est invité·e à compléter un questionnaire d'évaluation de la formation

Remise d'une attestation de formation

Déroulé

Module 1 (*première demi-journée*)

- Introduction et inclusion
- Les règles du jeu pour permettre l'intelligence collective et la créativité
- Les rôles dans un processus CPS : client, facilitateur, groupe ressource
- Les postures du CPS : divergence, convergence et désir de résolution de problème
- Vision globale du CPS : les principes, le déroulé global, les grandes étapes

Module 2 (*deuxième demi-journée*)

- Présentation du cas fictif concret et mise en œuvre de la méthode
- Clarification – phase 1 : diagnostic, vision, défis
- Transformation – phase 2 : idéation et solutions

Module 3 (*troisième demi-journée*)

- Suite du cas fictif
- Préparation – phase 3 : adhésion et plan d'action
- Conclusion sur le cas

Module 4 (*quatrième demi-journée*)

- Retour sur la vision globale du CPS et sur les différents outils
- Diagnostic individuel des participants
- Projection : quels usages pour la méthode et les outils
- Alliés : qui pour aider à la mise en œuvre
- Plan d'action
- Décluserion
- Evaluation de la formation

Tarifs et inscription

Tarif par participant – formation Inter-Entreprises

Nous adaptons nos tarifs en fonction de votre situation :

600 € HT *Particuliers et auto-entrepreneurs*

1 000 € HT *Indépendants et structures de moins de 50 salariés*

1 400 € HT *Structures de 50 salariés et plus*

Pour les formations en présentiel, ce tarif inclut la collation mais pas le déjeuner.

Le tarif inclut l'accès au e-learning le cas échéant.

Pour toute demande de formation intra-entreprise : nous consulter

EPIGO

Pour vous inscrire

Vous pouvez nous écrire (isabel.simoni@epigo.fr) pour pré-réserver votre place pour la session qui vous intéresse.

Nous prendrons ensuite contact avec vous dans un délai d'une semaine maximum afin de bien comprendre votre demande et les éventuels ajustements nécessaires.

Cet entretien sera aussi l'occasion de nous faire part, le cas échéant, de vos contraintes ou besoins spécifiques. En particulier, si vous êtes en situation de handicap, n'hésitez pas à nous en parler, nous pourrions alors prendre en compte les contraintes liées à votre situation et vous proposer, si besoin, des solutions ou aménagements de compensation adaptés.

Une fois votre demande d'inscription validée vous recevrez un questionnaire à compléter pour nous permettre d'établir la convention ou le contrat de formation que vous devrez nous renvoyer signé pour finaliser votre inscription.

Pour une demande de financement auprès d'un OPCO, n'hésitez à nous contacter.

Nos formations sont soumises à un seuil minimal de 3 participants pour que la session soit confirmée. Nous vous confirmerons donc au plus tard une semaine avant la date de démarrage de la formation la bonne tenue de la session. Vous recevrez à ce moment-là votre convocation avec les informations nécessaires pour suivre la formation en présentiel ou en ligne.

Toutes les dates sur le site www.epigo.fr

Nos formations

Se mettre au service du collectif



Coopération et leadership positif

2 jours pour développer une nouvelle posture de leadership



Les fondamentaux de la facilitation

7 jours pour professionnaliser votre rôle de facilitateur (en partenariat avec **le cnam**)

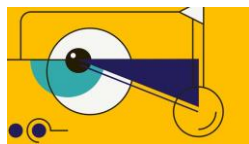
Résoudre des problèmes complexes



Le Creative Problem Solving (CPS) :

2 jours pour apprendre à résoudre collectivement des problèmes complexes

Accompagner des individus et des équipes



Praticien Prédôm

4 journées pour maîtriser le modèle et l'art du débrief

Accompagner des projets



La méthode F.A.I.R.E

1 journée pour renforcer son accompagnement d'entrepreneurs



Travailler en équipe et s'associer avec F.A.I.R.E

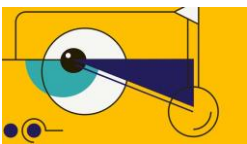
1 journée pour approfondir sa posture d'accompagnement d'entrepreneurs



Certificat Accompagnateur de startups & de projets d'intrapreneuriat

11 jours pour professionnaliser votre accompagnement (en partenariat avec **Dauphine** | PSL )

Conduire des projets



Certificat Conduire un projet d'intrapreneuriat

9 jours pour comprendre les étapes d'un projet d'intrapreneuriat désirable, faisable et viable. (en partenariat avec **Rennes School of Business**)



EPIGO

EPIGO est une équipe de facilitateurs au service de la transformation des organisations et des projets entrepreneuriaux.

Nous croyons à la coopération, à la force de la joie et à l'urgence de construire des futurs désirables.



Nous intervenons sur 3 sujets



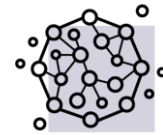
Coopération & intelligence collective

Nous permettons aux RHs, managers et dirigeants de mieux comprendre les modes de fonctionnement individuels et collectifs et nous créons les conditions de la coopération



Innovation & entrepreneuriat

Nous accompagnons les directions innovation, entrepreneurs et équipes projets dans l'amorçage et la concrétisation de leurs projets entrepreneuriaux



Transformation & stratégie

Nous accompagnons les équipes de direction et les top managers dans le design collaboratif de leur stratégie et dans la mise en place et le suivi de leurs plans de transformation

Notre raison d'être :



Permettre et accompagner les constructions collectives



Proposer une parole positive et douce dans le monde de l'entreprise




Permettre à chacun et aux collectifs de se connecter à leur puissance d'agir

EPIGO

 www.epigo.fr

 Notre page [LinkedIn](#)

 Notre [newsletter](#)

 01 44 63 15 10
(laissez nous un message !)



Isabel Simoni

isabel.simoni@epigo.fr

06 13 22 73 87