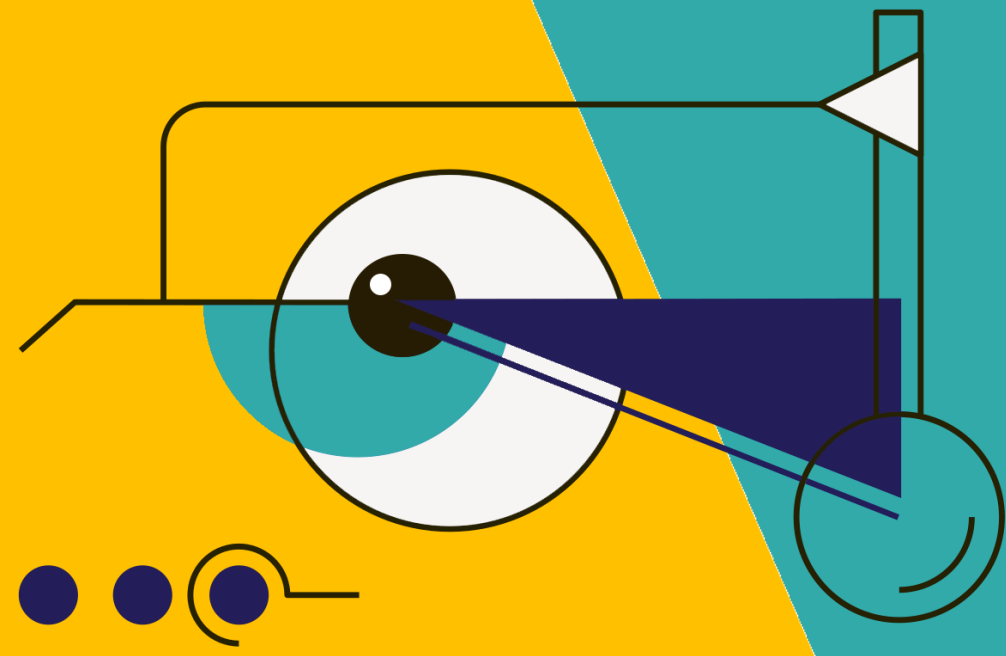


# Praticien Prédrom

*4 journées pour maîtriser le modèle et l'art du débrief*

28 heures

Online ou à Paris



# L'outil pour décrypter les fonctionnements et les relations au travail

**Prédом est un outil formidable pour mieux se comprendre et s'utiliser.** Il sert aussi à nourrir la capacité des équipes à fonctionner collectivement, en se connaissant mieux et en apportant un langage commun pour parler des interactions. En tant que coach, consultant·e, accompagnateur·trice ou facilitateur·trice, c'est un outil qui permet d'**aborder de façon profonde et efficace les questions relationnelles et de rapport à soi**. Ça peut être une prestation spécifique, un préalable au coaching, un outil de team building ou de gain de performance dans une équipe projet. Dans tous les cas, c'est toujours **un investissement précieux** qui permet de renforcer la confiance et les liens de coopération.

La formation est dispensée en 2 modules successifs (il est possible de ne suivre que le module 1) :

1. Appréhender le modèle Prédом et mieux comprendre la communication interpersonnelle au travail
2. Devenir praticien·ne – débriefer un profil

Cette formation est pour vous si :

- Vous cherchez à **développer votre boîte à outils** pour aborder les sujets relationnels, de changement, de collaboration ou de rapport à soi
- Vous **accompagnez des individus** et souhaitez les aider à mieux s'utiliser
- Vous **accompagnez des projets** et souhaitez avoir une approche structurée des questions relationnelles

EPIGO



Taux de satisfaction moyen :

9,2/10

Moyenne sur 8 sessions de 2020 et 2022

"Je suis confortée dans mon choix de cet outil qui donne des clés de compréhension sur soi et sur les autres. Y'a plus qu'à !!!"  
*Nadège D.*

"Formation très dense et très apprenante"

"Tout était intéressant et m'a apporté, et plus particulièrement les mises en pratique d'analyse de PREDOM. Les séquences en visio, complétées par du travail en e-learning m'ont tout à fait convenu"  
*Laure B.*

# Praticien Prédome



## Objectifs :

### Module 1 : appréhender le modèle Prédome et mieux comprendre la communication interpersonnelle au travail

- Identifier les spécificités du modèle Prédome©
- Identifier l'impact d'un profil sur les interactions, au quotidien, dans l'univers professionnel et ses conséquences en terme de communication interpersonnelle

### Module 2 : devenir praticien – débriefe un profil

- Analyser un profil, valoriser ses caractéristiques, ses points forts, ses modes de communication prioritaires
- Acquérir la posture de débriefe d'un profil
- Débriefe selon plusieurs axes

## Intervenantes :



**Marie Granger**  
Facilitatrice, Formatrice, Coach



**Emmanuelle Couvreur**  
Facilitatrice, Formatrice



## Public et prérequis :

Public : Consultants, coaches, formateurs, managers, responsables formation, professionnels des RH, gestion de carrière

Prérequis : Avoir de l'expérience en accompagnement humain : coaching, conseil, formation, management. La validation du Module 1 est nécessaire pour intégrer le module 2



## Modalités :

**Module 1 (14h) :** 2 journées en présentiel ou 4 ateliers en visio de 3h30

**Module 2 (14h + 5h estimées de travail personnel asynchrone) :**

Parcours e-learning pour ancrage - estimation 5H

2 journées en présentiel ou 4 ateliers en visio de 3h30

ouverture d'un compte avec un crédit de 6 profils pour s'entraîner



## Approche pédagogique :

Formation interactive à travers des journées en présentiel ou des classes virtuelles. Nombreux exercices à partir d'une collection de profils variés pour appréhender la diversité des modes de fonctionnement et leurs interactions.



## Evaluation :

Questionnaire sous forme de QCM après chaque module

Attestation de formation

A l'issue du module 2 le participant fera la présentation d'un profil en condition de débriefe - Une fois habilité, une attestation de Praticien Prédome est délivrée

A l'issue de la formation : chaque participant-e est invité-e à compléter un questionnaire d'évaluation de la formation

Si la formation a lieu à distance, les participant-es recevront un lien leur permettant d'accéder aux classes virtuelles. Chacun-e devra disposer d'un poste informatique avec webcam et micro et d'un accès internet haut débit permettant de suivre les classes virtuelles. Les participants auront accès si besoin à une assistance technique par mail ou chat durant la durée de la formation.

# Déroulé

## Module 1 (14h)

### Avant la formation

- Chaque participant répond en ligne au questionnaire Prédôm© et reçoit son débriefe

### Les ateliers en présentiel ou en classes virtuelles

- Le modèle Prédôm, les registres gauche-droit, cortex-limbique – Profils des participants et posture de débriefe.
- Typologies de profils -Le langage selon Prédôm, le modèle en huit dimensions.
- Profils des participants détaillés, opposition d'octants, interactions entre profils, points clés pour travailler ensemble.

## Module 2 (14h)

*(Prévoir au moins 5h de travail personnel asynchrone entre les 2 modules)*

### Avant la formation

- ouverture pour le participant d'un parcours de e-learning et d'un espace sur une plateforme d'entraînement le participant fait remplir le questionnaire à 2 personnes de son entourage.

### Les ateliers en présentiel ou en classe virtuelle

- Son propre regard sur les profils, gérer sa subjectivité, discours en quatre registres.
- Approfondissement : Mots clés, cardinaux, dynamique, préparer un débriefe.
- Analyse de profils typiques, atypiques, complexes. Subtilités à connaître.
- Utilisation de l'analyse générée par le logiciel Prédôm dans un débriefe.
- Entraînement au débriefe

### Après les ateliers

- Quizz d'analyse de profil - 4 crédits de profils supplémentaires pour s'entraîner

# Tarifs et inscription

## Tarif par participant – formation Inter-Entreprises

1 000 € HT *Module 1*

1 500 € HT *Module 2*

*Pour les formations en présentiel, ce tarif inclut la collation mais pas le déjeuner.*

*Le tarif inclut l'accès au e-learning le cas échéant.*

**Pour toute demande de formation intra-entreprise : nous consulter**

**EPIGO**

## Pour vous inscrire

Vous pouvez nous écrire (isabel.simoni@epigo.fr) pour pré-réserver votre place pour la session qui vous intéresse.

Nous prendrons ensuite contact avec vous dans un délai d'une semaine maximum afin de bien comprendre votre demande et les éventuels ajustements nécessaires.

Cet entretien sera aussi l'occasion de nous faire part, le cas échéant, de vos contraintes ou besoins spécifiques. En particulier, si vous êtes en situation de handicap, n'hésitez pas à nous en parler, nous pourrions alors prendre en compte les contraintes liées à votre situation et vous proposer, si besoin, des solutions ou aménagements de compensation adaptés.

Une fois votre demande d'inscription validée vous recevrez un questionnaire à compléter pour nous permettre d'établir la convention ou le contrat de formation que vous devrez nous renvoyer signé pour finaliser votre inscription.

Pour une demande de financement auprès d'un OPCO, n'hésitez à nous contacter.

Nos formations sont soumises à un seuil minimal de 3 participants pour que la session soit confirmée. Nous vous confirmerons donc au plus tard une semaine avant la date de démarrage de la formation la bonne tenue de la session. Vous recevrez à ce moment-là votre convocation avec les informations nécessaires pour suivre la formation en présentiel ou en ligne.

Toutes les dates sur le site [www.epigo.fr](http://www.epigo.fr)

# Nos formations

## Se mettre au service du collectif



### **Coopération et leadership positif**

2 jours pour développer une nouvelle posture de leadership



### **Les fondamentaux de la facilitation**

7 jours pour professionnaliser votre rôle de facilitateur (en partenariat avec **le cnam**)

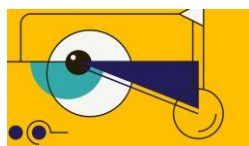
## Résoudre des problèmes complexes



### **Le Creative Problem Solving (CPS) :**

2 jours pour apprendre à résoudre collectivement des problèmes complexes

## Accompagner des individus et des équipes



### **Praticien Prédrom**

4 journées pour maîtriser le modèle et l'art du débrief

## Accompagner des projets



### **La méthode F.A.I.R.E**

1 journée pour renforcer son accompagnement d'entrepreneurs



### **Travailler en équipe et s'associer avec F.A.I.R.E**

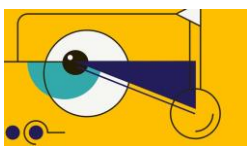
1 journée pour approfondir sa posture d'accompagnement d'entrepreneurs



### **Certificat Accompagnateur de startups & de projets d'intrapreneuriat**

11 jours pour professionnaliser votre accompagnement (en partenariat avec **Dauphine** | PSL)

## Conduire des projets



### **Certificat Conduire un projet d'intrapreneuriat**

9 jours pour comprendre les étapes d'un projet d'intrapreneuriat désirable, faisable et viable. (en partenariat avec **Rennes School of Business**)



# EPIGO

EPIGO est une équipe de facilitateurs au service de la transformation des organisations et des projets entrepreneuriaux.

*Nous croyons à la coopération, à la force de la joie et à l'urgence de construire des futurs désirables.*



## Nous intervenons sur 3 sujets



### **Coopération & intelligence collective**

Nous permettons aux RHs, managers et dirigeants de mieux comprendre les modes de fonctionnement individuels et collectifs et nous créons les conditions de la coopération



### **Innovation & entrepreneuriat**

Nous accompagnons les directions innovation, entrepreneurs et équipes projets dans l'amorçage et la concrétisation de leurs projets entrepreneuriaux



### **Transformation & stratégie**

Nous accompagnons les équipes de direction et les top managers dans le design collaboratif de leur stratégie et dans la mise en place et le suivi de leurs plans de transformation

## Notre raison d'être :



Permettre et accompagner les constructions collectives



Proposer une parole positive et douce dans le monde de l'entreprise



Permettre à chacun et aux collectifs de se connecter à leur puissance d'agir


**EPIGO**

# EPIGO

 [www.epigo.fr](http://www.epigo.fr)

 Notre page [LinkedIn](#)

 Notre [newsletter](#)

 01 44 63 15 10  
(laissez nous un message !)



**Isabel Simoni**

[isabel.simoni@epigo.fr](mailto:isabel.simoni@epigo.fr)

06 13 22 73 87

EPIGO